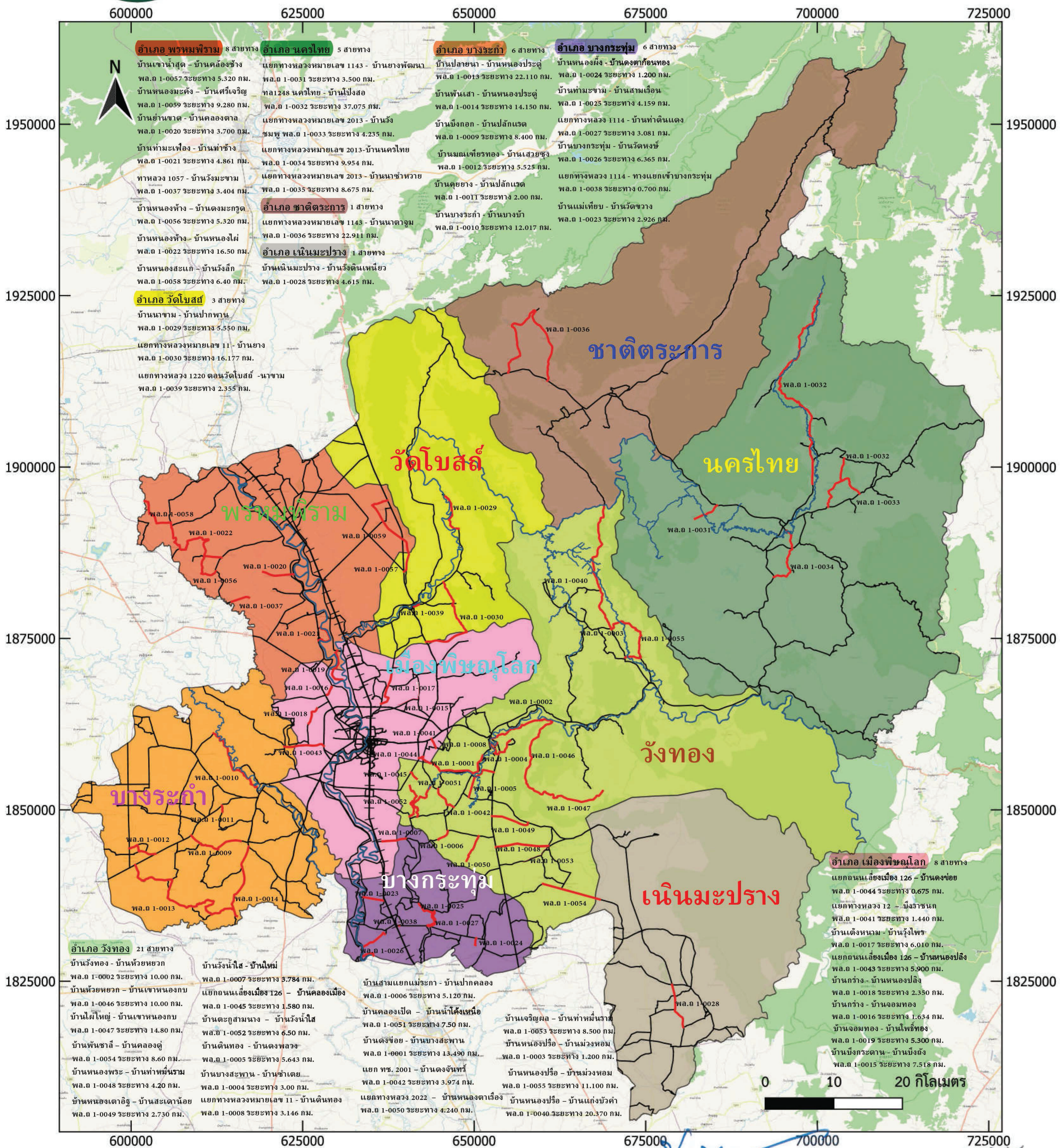




# แผนที่ทางหลวงท้องถิ่น องค์การบริหารส่วนจังหวัดพิษณุโลก



<b>อำเภอ พรหมพิราม</b> 8 สายทาง บ้านเขาน้ำตื้น - บ้านคลองขวาง พ.ล.อ 1-0057 ระยะทาง 5.320 กม. บ้านหนองมะคัง - บ้านศรีเจริญ พ.ล.อ 1-0059 ระยะทาง 9.280 กม. บ้านย่านขาด - บ้านคลองตาล พ.ล.อ 1-0020 ระยะทาง 3.700 กม. บ้านท่ามะเฟือง - บ้านท่าช้าง พ.ล.อ 1-0021 ระยะทาง 4.861 กม. ทางหลวง 1057 - บ้านวังมะขาม พ.ล.อ 1-0037 ระยะทาง 3.404 กม. บ้านหนองห้าง - บ้านดงมรุกคร พ.ล.อ 1-0056 ระยะทาง 5.320 กม. บ้านหนองห้าง - บ้านหนองไผ่ พ.ล.อ 1-0022 ระยะทาง 16.50 กม. บ้านหนองสะแก - บ้านวังลึก พ.ล.อ 1-0058 ระยะทาง 6.40 กม. <b>อำเภอ วัดโบสถ์</b> 3 สายทาง บ้านนาขาม - บ้านปากพาน พ.ล.อ 1-0029 ระยะทาง 5.550 กม. แยกทางหลวงหมายเลข 11 - บ้านยาง พ.ล.อ 1-0030 ระยะทาง 16.177 กม. แยกทางหลวง 1220 ตอนวัดโบสถ์ - นาขาม พ.ล.อ 1-0039 ระยะทาง 2.355 กม.	<b>อำเภอ นครไทย</b> 5 สายทาง แยกทางหลวงหมายเลข 1143 - บ้านยางพัฒนา พ.ล.อ 1-0031 ระยะทาง 3.500 กม. ทล.1248 นครไทย - บ้านปึงสอ พ.ล.อ 1-0032 ระยะทาง 37.075 กม. แยกทางหลวงหมายเลข 2013 - บ้านวังชมพู พ.ล.อ 1-0033 ระยะทาง 4.235 กม. แยกทางหลวงหมายเลข 2013 - บ้านนครไทย พ.ล.อ 1-0034 ระยะทาง 9.954 กม. แยกทางหลวงหมายเลข 2013 - บ้านนาข้าวหวาย พ.ล.อ 1-0035 ระยะทาง 8.675 กม. <b>อำเภอชาติตระการ</b> 1 สายทาง แยกทางหลวงหมายเลข 1143 - บ้านนาจาม พ.ล.อ 1-0036 ระยะทาง 22.911 กม. <b>อำเภอเนินมะปราง</b> 1 สายทาง บ้านเนินมะปราง - บ้านวัดดินเหนียว พ.ล.อ 1-0028 ระยะทาง 4.615 กม.	<b>อำเภอ บางระกำ</b> 6 สายทาง บ้านเปลยนา - บ้านหนองประตู พ.ล.อ 1-0013 ระยะทาง 22.110 กม. บ้านพันเสา - บ้านหนองประตู พ.ล.อ 1-0014 ระยะทาง 14.150 กม. บ้านนึ่งกอก - บ้านปลักแรด พ.ล.อ 1-0009 ระยะทาง 8.400 กม. บ้านมณเฑียรทอง - บ้านเสวยสูง พ.ล.อ 1-0012 ระยะทาง 5.525 กม. บ้านคุดยาง - บ้านปลักแรด พ.ล.อ 1-0011 ระยะทาง 2.00 กม. บ้านบางระกำ - บ้านบางบัว พ.ล.อ 1-0010 ระยะทาง 12.017 กม.	<b>อำเภอ บางกระทุ่ม</b> 6 สายทาง บ้านหนองผึ่ง - บ้านดงตักทอง พ.ล.อ 1-0024 ระยะทาง 1.200 กม. บ้านท่ามะขาม - บ้านสามเรือน พ.ล.อ 1-0025 ระยะทาง 4.159 กม. แยกทางหลวง 1114 - บ้านท่าดินแดง พ.ล.อ 1-0027 ระยะทาง 3.081 กม. บ้านบางกระทุ่ม - บ้านวัดหงษ์ พ.ล.อ 1-0026 ระยะทาง 6.365 กม. แยกทางหลวง 1114 - ทางแยกเข้าบางกระทุ่ม พ.ล.อ 1-0038 ระยะทาง 0.700 กม. บ้านแม่เหยียบ - บ้านวัดขวาง พ.ล.อ 1-0023 ระยะทาง 2.926 กม.
--	---	--	--

**คำอธิบายสัญลักษณ์**

	ถนนทางหลวงท้องถิ่น		เมืองพิษณุโลก		วังทอง
	ถนนทางหลวง		เนินมะปราง		บางกระทุ่ม
	แม่น้ำ		วัดโบสถ์		นครไทย
	ทางรถไฟ		พรหมพิราม		ชาติตระการ
			บางระกำ		

(นายปิโยรส บุญญฤทธิ์) ผู้อำนวยการกองช่าง

(นายภัทร ใจเอม) รองปลัดองค์การบริหารส่วนจังหวัดพิษณุโลก

(นางสีไพร โภกรรม) ปลัดองค์การบริหารส่วนจังหวัดพิษณุโลก

(นายเชาวฤทธิ์ ฉายะกุล) รองนายกองค์การบริหารส่วนจังหวัดพิษณุโลก

(นายมนต์ชัย วิวัฒน์ธนาชัย) นายกองค์การบริหารส่วนจังหวัดพิษณุโลก

25 กันยายน 2566





ผู้จัดทำแผนที่ทางหลวงท้องถิ่น


(นายเดชสิทธิ์ วิโรจน์ภัทรสกุล)  
นักดิจิทัลพัฒนาเมืองรุ่นใหม่  
สำนักงานส่งเสริมเศรษฐกิจดิจิทัล

ศัตยา  
(นายศัตยา สดใส)  
ผู้ช่วยนายช่างเขียนแบบ

ผู้ตรวจสอบข้อมูลทางหลวงท้องถิ่น

  
(นายคงศักดิ์ ตันเย็น)  
นายช่างสำรวจชำนาญงาน


  
(นายดุสิต สิทธิรุ่งโรจน์)  
นายช่างโยธาอาวุโส

  
(นายศราวุธ แสงเกต)  
รท.วิศวกรโยธาชำนาญการพิเศษ

  
(นายสุภูมิ บานแยม)  
หัวหน้าฝ่ายผังเมือง

  
(นายอภิสิทธิ์ จงกล้าหาญ)  
หัวหน้าฝ่ายสำรวจและออกแบบ

  
(นายณัฐวุฒิ ศรีมงคล)  
หัวหน้าฝ่ายก่อสร้างและซ่อมบำรุง

  
(นายปิโยส ปญญฤทธิ)  
ผู้อำนวยการกองช่าง